

2010년 1월 4주

한국석유공사 석유정보센터  
Opinet사업추진 전담반(031)380-2762  
www.opinet.co.kr

# 국내 석유제품 가격동향

## 1. 국내 유가 동향

### □ 주유소 판매가격(10년1월4주)

- 금주(1.4주) 전국 주유소 판매가격은 1월 중순 이후 약세를 보이고 있는 국제제품가격의 영향으로 모든 제품이 소폭 하락, '09.12.5주 이후 4주 만에 상승세가 주춤
- 휘발유와 경유 가격은 각각 리터당 2.1원, 4.4원 내린 1,668.6원과 1,454.4원을 기록하였으며, 실내등유는 1,044.4원으로 5.1원 하락

주유소 평균 판매가격 추이

(단위 : 원/ℓ)

구 분	08년	09.12월	10.1.1주	1.2주	1.3주	1.4주	전주대비
휘발유	1,692.1	1,646.5	1,644.8	1,661.5	1,670.7	1,668.6	↓2.1
자동차용경유	1,614.4	1,441.3	1,436.1	1,451.2	1,458.8	1,454.4	↓4.4
실내등유	1,238.7	1,024.2	1,025.6	1,043.8	1,049.5	1,044.4	↓5.1

- 지역별 휘발유 최고-최저 가격의 차이는 85.8원/ℓ(서울-전북)

- 서울(1,739.2원/ℓ), 제주(1,687.0원/ℓ), 인천(1,675.5원/ℓ) 순으로 비싸게 나타났으며, 전북(1,653.4원/ℓ), 경북(1,653.5원/ℓ), 울산(1,657.1원/ℓ) 순으로 낮게 나타남

지역별 주유소 평균 판매가격

(단위 : 원/ℓ)



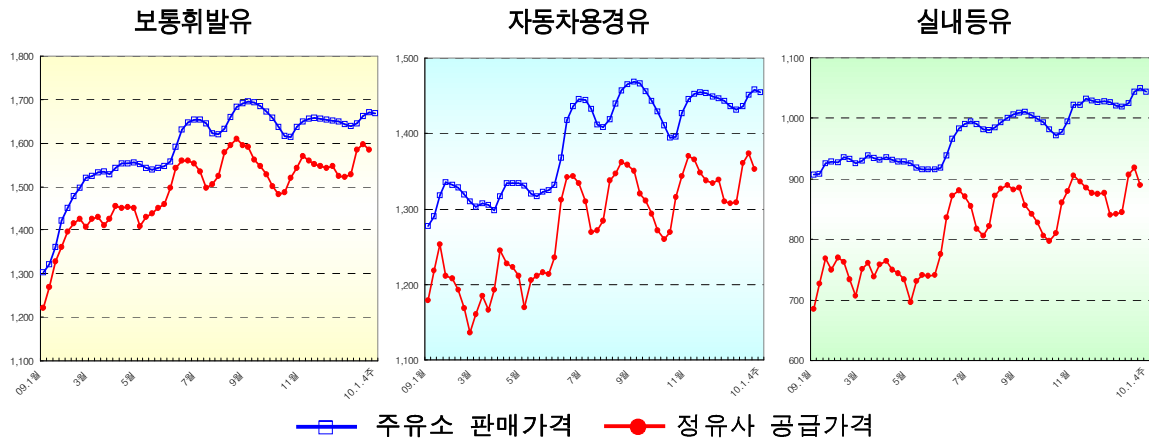
## □ 정유사 공급가격(10년1월3주)

- 지난주(1.3주) 정유사 공급가격은 전주 국제제품가격 약세의 영향으로 모든 제품이 하락  
 - 휘발유와 경유는 각각 전주대비 12.2원, 19.1원 내린 693.4원/ℓ, 711.1원/ℓ을 기록하였으며, 실내등유는 704.8 원/ℓ으로 25.7원 하락
- 정유사별로 휘발유와 경유는 현대오일뱅크의, 실내등유는 S-OIL의 공급가격이 가장 낮았으며,  
 - 최고-최저 가격차이는 휘발유 34.8원, 자동차용경유 30.2원, 실내등유 28.8원을 기록

### 정유사 평균 공급가격 추이

(단위 : 원/ℓ)

구분	08년	09.11월	12.5주	10.1.1주	1.2주	1.3주	전주대비
휘발유	731.4	665.1	643.7	693.8	705.6	693.4	↓12.2
자동차용경유	855.4	700.9	668.0	718.2	730.2	711.1	↓19.1
실내등유	751.9	683.6	663.9	719.9	730.5	704.8	↓25.7



## 2. 향후 전망

- 최근 국제유가가 미국의 경기회복 지체에 대한 우려 및 달러화 강세 등의 영향으로 하락세를 지속하고 있는바, 당분간 국내가격도 약세를 보일 것으로 예상되지만 원-달러 환율 상승의 영향으로 하락폭은 다소 축소될 것으로 전망

(단위 : \$/bbl)

구분	08년	09.1월	12월	10.1.1주	1.2주	1.3주	1.4주	전주대비
국제휘발유	102.04	58.32	78.99	85.77	86.53	84.36	83.04	↓1.32
국제경유	123.44	60.23	81.84	88.07	87.58	84.24	80.95	↓3.29
WTI	99.92	49.84	74.47	82.42	82.42	76.52	74.33	↓2.19
환율(원/\$)	1,102.59	1,341.90	1,167.28	1,147.90	1,125.08	1,129.04	1,153.26	↑24.22

\* 1월4주 국제유가는 1.25~1.28일의 평균

## < 참 고 >

### 가. 상표별 주유소 평균 판매가격(10년1월4주)

구 분	보통휘발유	실내등유	보일러등유	자동차용 경유
SK에너지	1,675.10	1,052.92	1,030.18	1,462.16
GS칼텍스	1,674.48	1,049.83	1,028.00	1,461.43
현대오일뱅크	1,656.28	1,031.51	1,002.14	1,440.29
S-OIL	1,658.55	1,032.36	1,023.43	1,442.53
평균	1,668.60	1,044.43	1,028.27	1,454.41

### 나. 주간 정유사 공급 가격(10년1월3주)

구 분	보통휘발유	고급휘발유	보일러등유	실내등유	자동차용경유
SK에너지	1,586.37	1,701.32	881.21	884.51	1,350.87
GS칼텍스	1,606.89	1,712.46	906.21	916.00	1,379.33
현대오일뱅크	1,568.63	1,722.74	884.19	889.77	1,346.09
S-OIL	1,570.51	1,687.04	878.74	884.28	1,346.82
평균	1,583.76	1,703.21	883.62	889.68	1,352.68

### 다. 제품별 가격 구성(10년1월3주)

